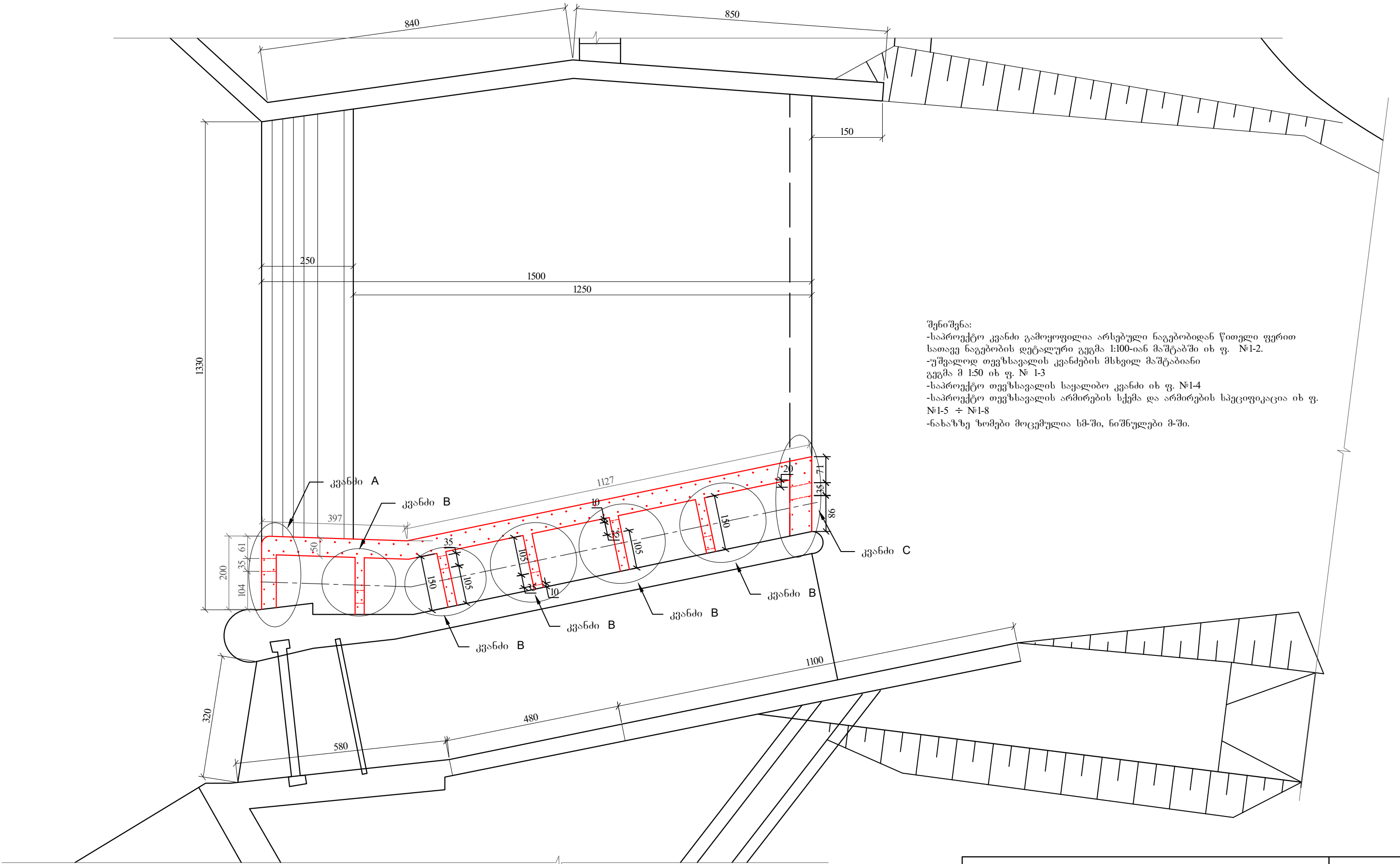


საპროექტო თევზსავალის დეტალური გეგმა
მ 1:100

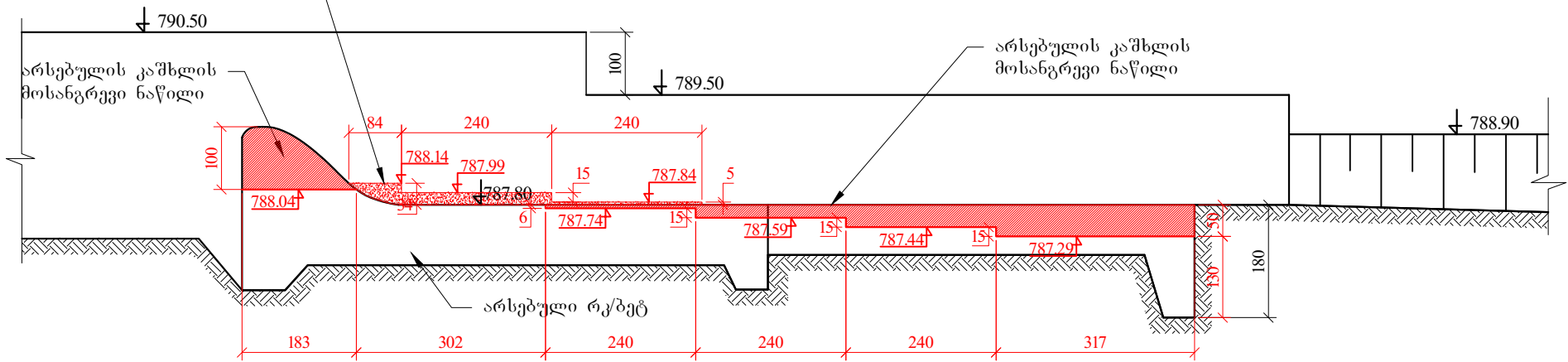


შენიშვნა:
-საპროექტო კვანძი გამოყოფილია არსებული ნაგებობიდან წითელი ფერით
სათავე ნაგებობის დეტალური გეგმა 1:100-იან მასშტაბში იხ. ფ. №1-2.
-უშვალოდ თევზსავალის კვანძების მსხვილ მასშტაბიანი
გეგმა მ 1:50 იხ. ფ. № 1-3
-საპროექტო თევზსავალის საყალიბო კვანძი იხ. ფ. №1-4
-საპროექტო თევზსავალის არმირების სქემა და არმირების სპეციფიკაცია იხ. ფ.
№1-5 ÷ №1-8
-ნახაზზე ზომები მოცემულია სმ-ში, ნიშნულები მ-ში.

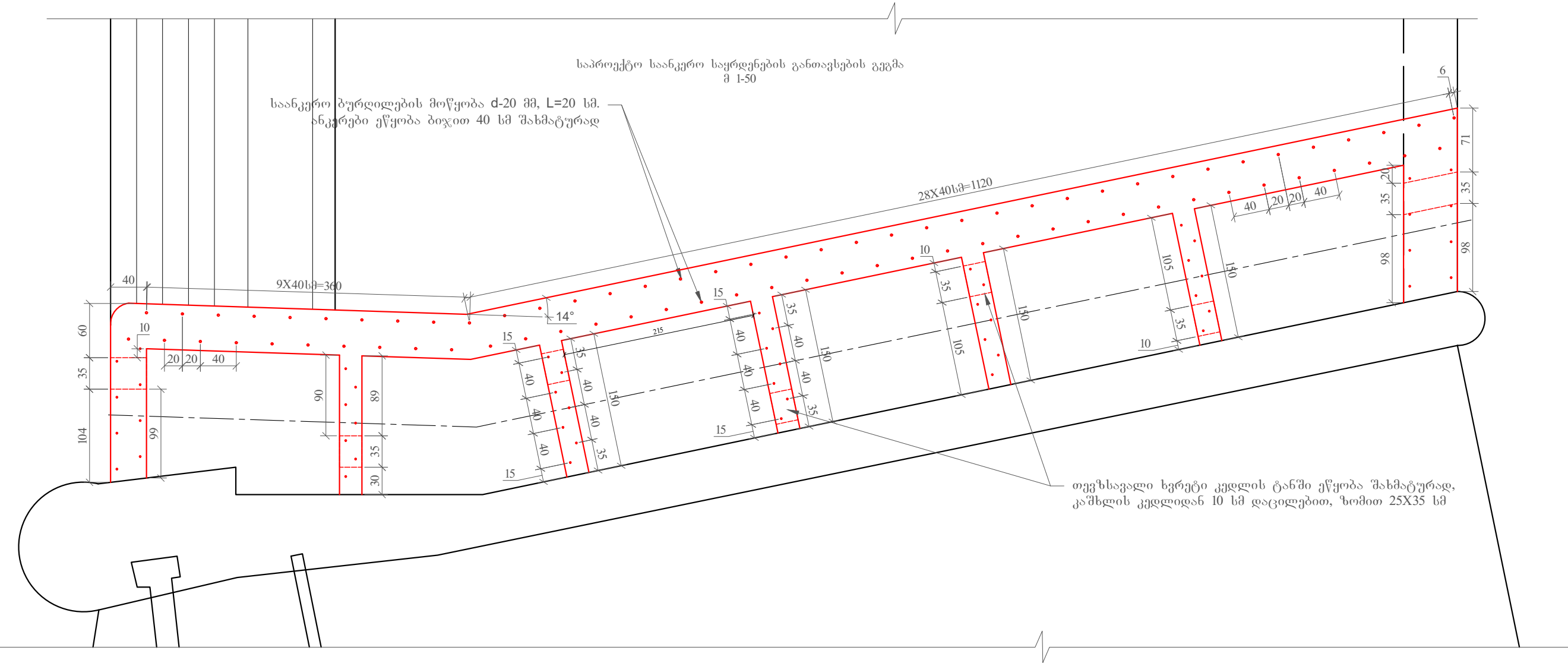
"ჩირუხი-სანალა პესი"-ს არსებული წყალმიმღებ ნაგებობაზე თევზსავალი კვანძის მოწყობა. მდინარე ჩირუხზე არსებულ წყალმიმღებ ნაგებობაზე საპროექტო თევზსავალის დეტალური გეგმა	ფურც.
	1-2

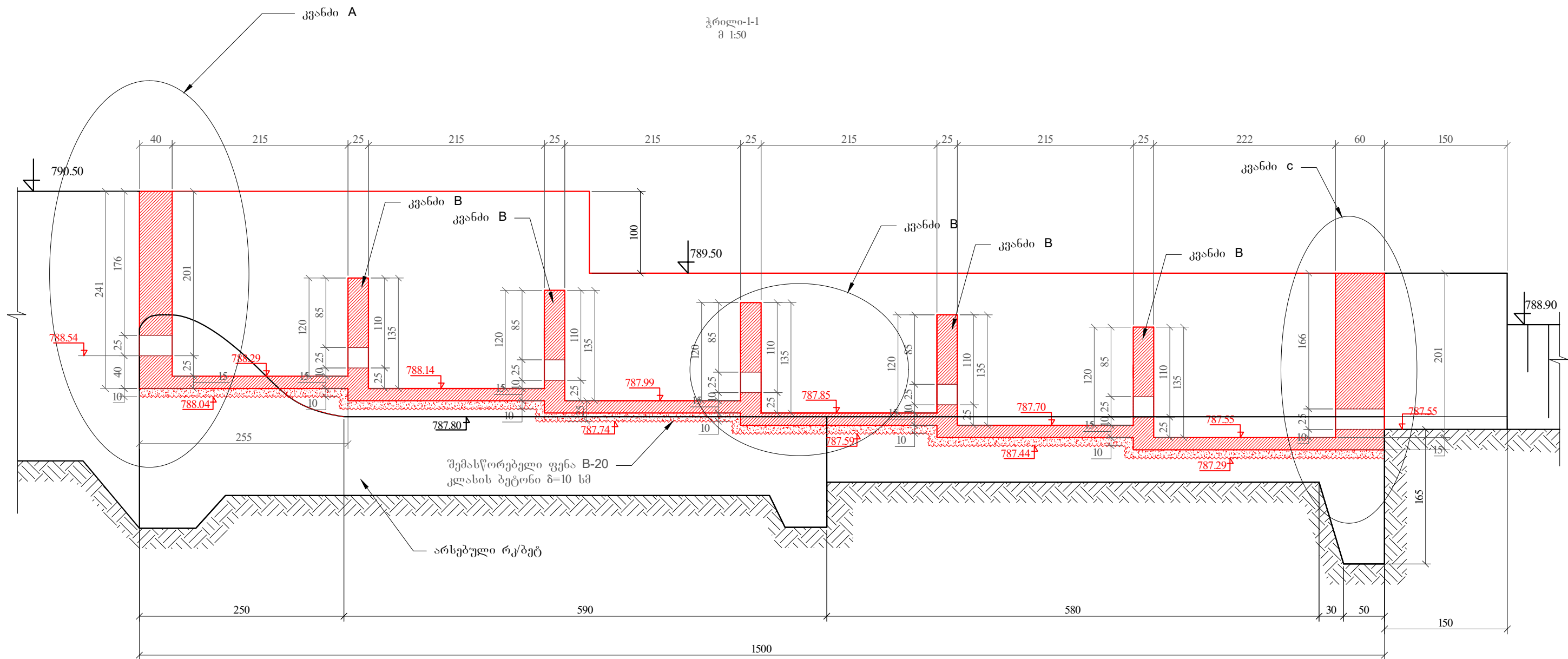
კაშხლის B-20 კლასის ბეტონით შევსება საპროექტო
თევზსავალის ფსკერული ფილის მოსაწყობად

ჭრილი 2-2 (მონგრევის კონტური)
მ 1-100



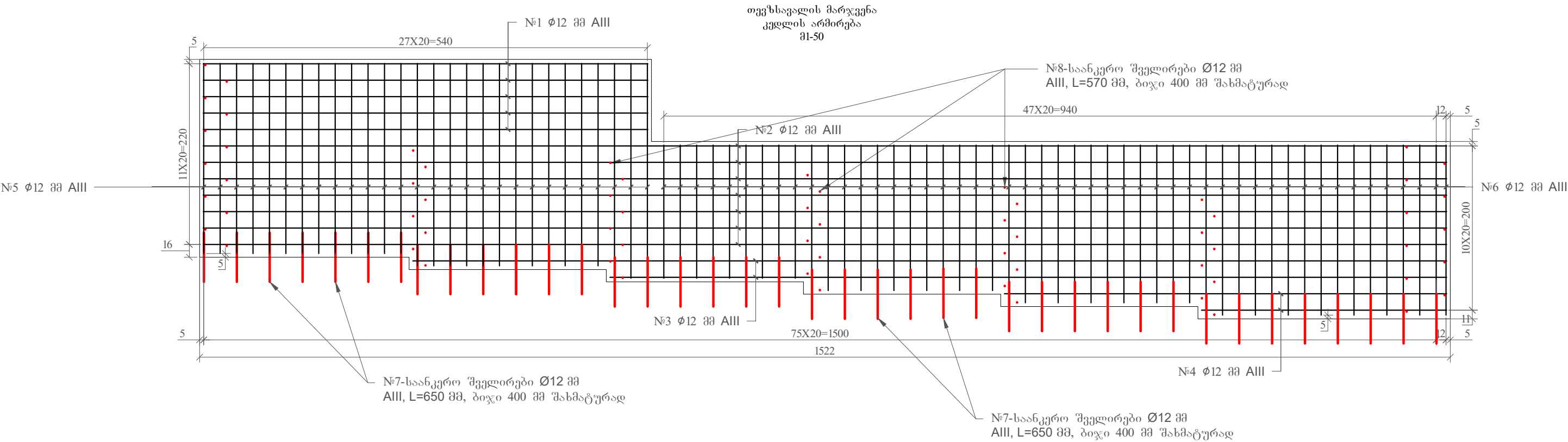
არსებულ სათავე ნაგებობაზე მოსანგრევი ბეტონის მოცულობა 8.90 მ³



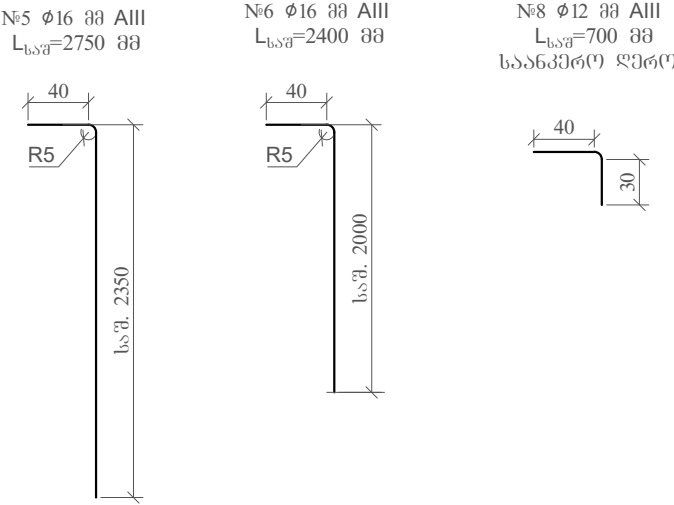


შენიშვნა:
 თევზსავალის განთავსება გეგმაზე ის ფ. 2-1.
 გვერდითი კედლის არმირება და სპეციფიკაცია ის ფ. №2-5.
 თევზსავალის კვანძების არმირება და სპეციფიკაცია ის ფ. №2-6, №2-7 და №2-8.

"ჩირუხი-სანალა პესი"-ს არსებული წყალმიმღებ ნაგებობაზე თევზსავალი კვანძის მოწყობა. თევზსავალი კვანძის მოწყობა. მდინარე ჩირუხზე არსებულ წყალმიმღებ ნაგებობაზე საპროექტო თევზსავალის ჭრილი 1-1.	ფურც.
	14



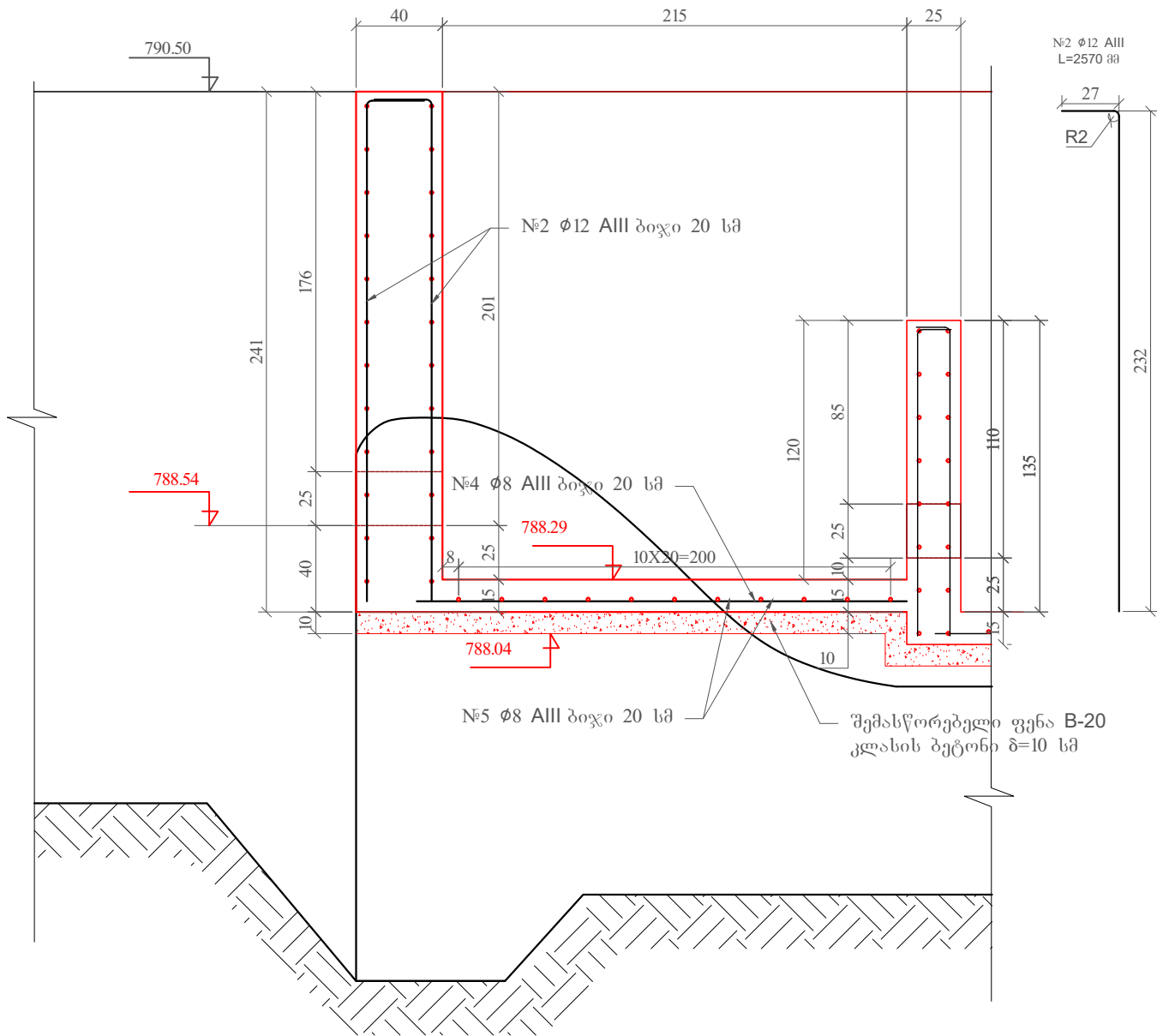
კონსტრუქციის დასახელება							
მარჯვენა გვერდიანი კედელი							
პოზიციის დასახელება	დიამეტრი	სიგრძე (მმ)	რაოდენობა (ცალი)	ჯამური სიგრძე (მ)	1 მეტრის წონა (კგ)	კამური წონა (კგ)	შენიშვნა
1	2	3	4	5	6	7	8
N1	12	5420	10	54.2	0.888	48.1	
N2	12	15130	14	211.8	0.888	188.1	საშ. სიგრძე
N3	12	12000	4	48.0	0.888	42.6	საშ. სიგრძე
N4	12	5000	4	20.0	0.888	17.8	საშ. სიგრძე
N5	16	2750	56	154.0	1.578	243.0	საშ. სიგრძე
N6	16	2400	96	230.4	1.578	363.6	საშ. სიგრძე
N7	12	650	124	80.6	0.888	71.6	საანკერო ღერო
N8	12	700	44	30.8	0.888	27.4	საანკერო ღერო
ჯამური წონა						1002.1	
ჯამური წონა+ შედურების ნაკერი, არმატურის გადანატრელები, საქსოვი მავრთული (5%)						1052.2	
მონოლითური ბეტონის შემასწორებელი ფენა B-20 კლასის (მ³)							0.80
მონოლითური B-25 კლასის ბეტონი კედლისათვის (მ³)							16.50



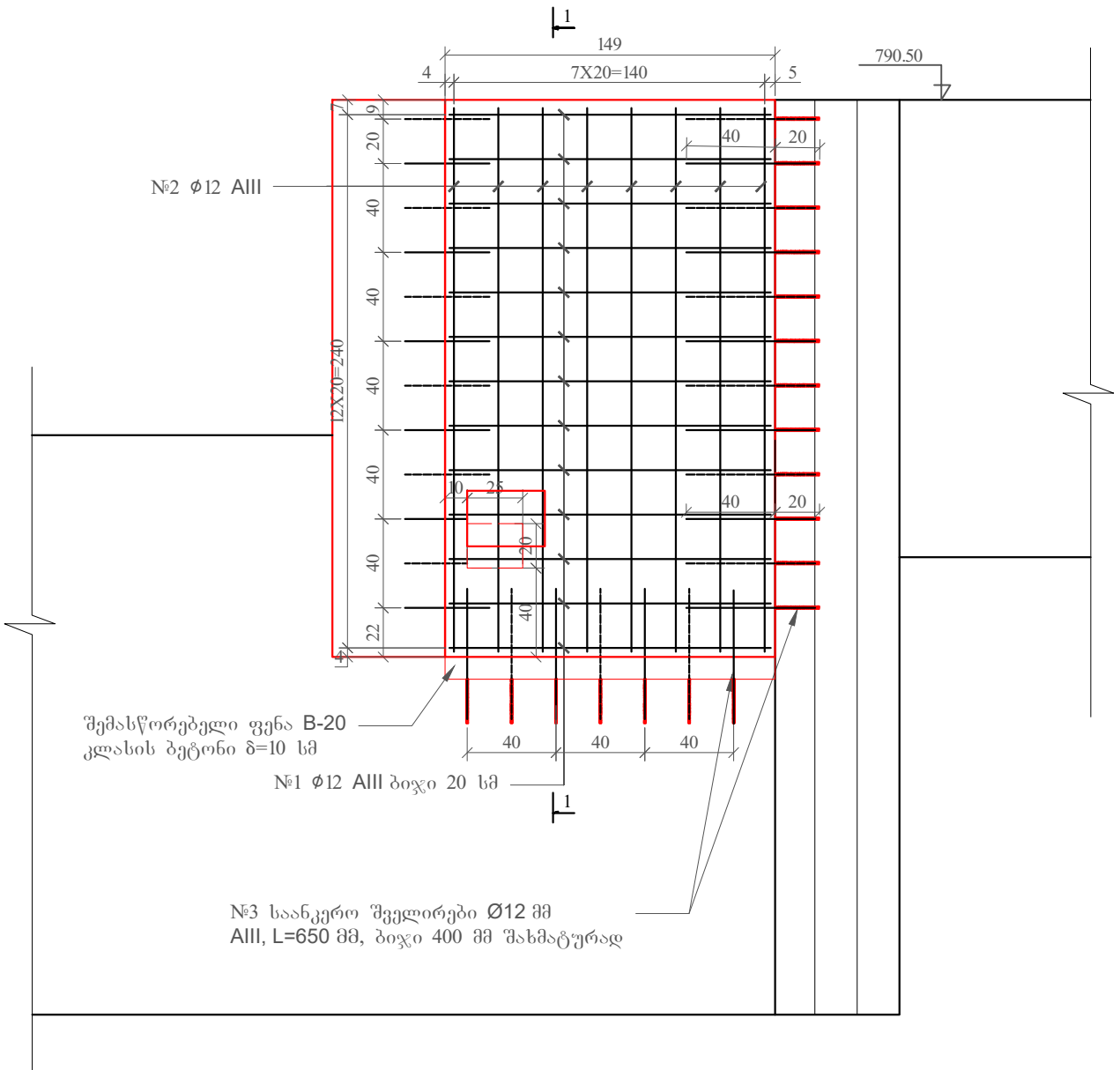
შენიშვნა:
თევზსავალის განთავსება გეგმაზე იხ. ფ. 2-1.
გვერდითი კედლის საანკერო ბურღილების განთავსება იხ. ფ. №2-3.
თევზსავალის კვანძების არმირება და სპეციფიკაცია იხ. ფ. №2-6, №2-7 და №2-8.

"ჩირუხი-სანალა პესი"-ს არსებული წყალმიმღებ ნაგებობაზე თევზსავალი კვანძის მოწყობა. მდინარე ჩირუხზე არსებულ წყალმიმღებ ნაგებობაზე საპროექტო თევზსავალის კედლის არმირება და არმირების სპეციფიკაცია	ფურც.
	1-5

კვანძი A ჭრილი 1-1
კედლის არმირება
მ 1-30

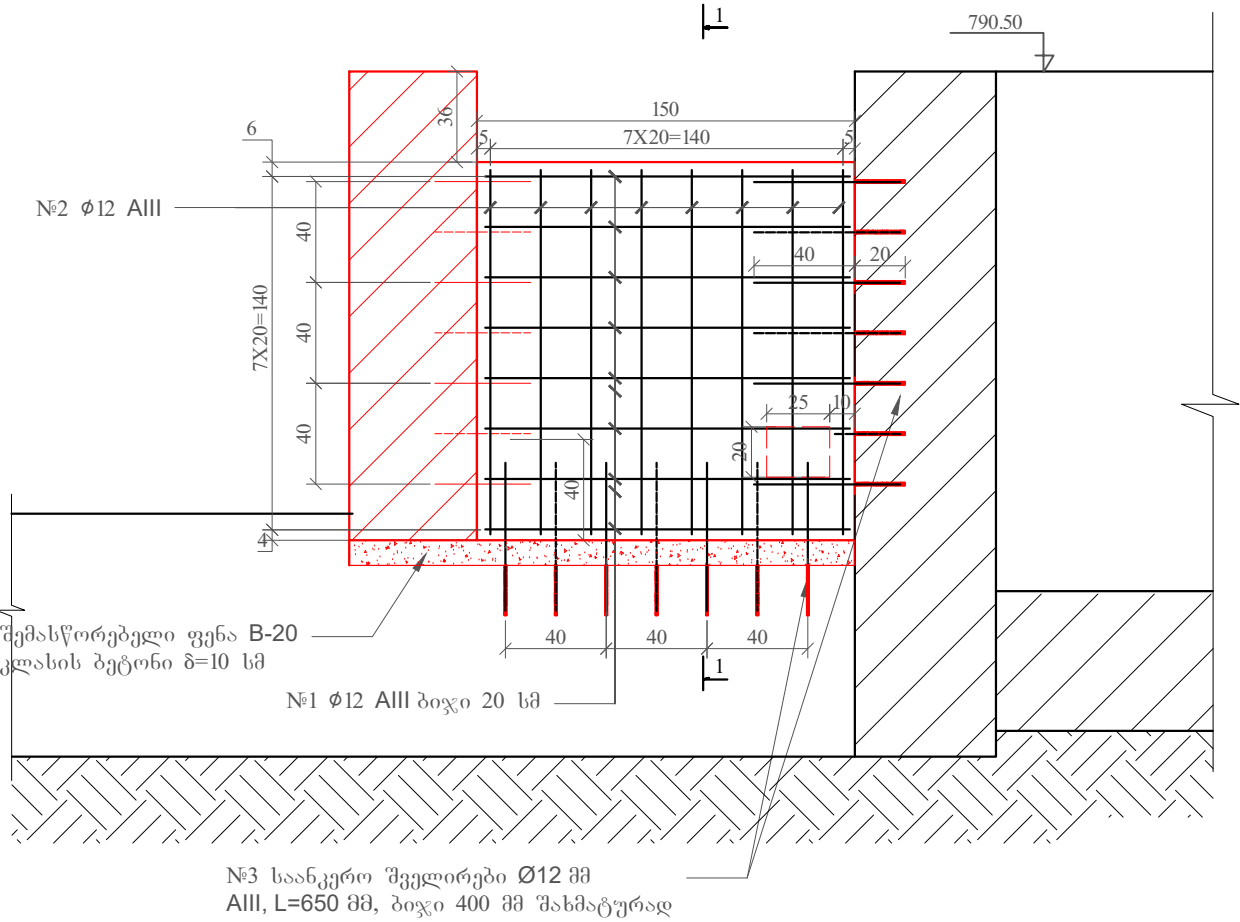


კვანძი A კედლის არმირება
მ 1-25

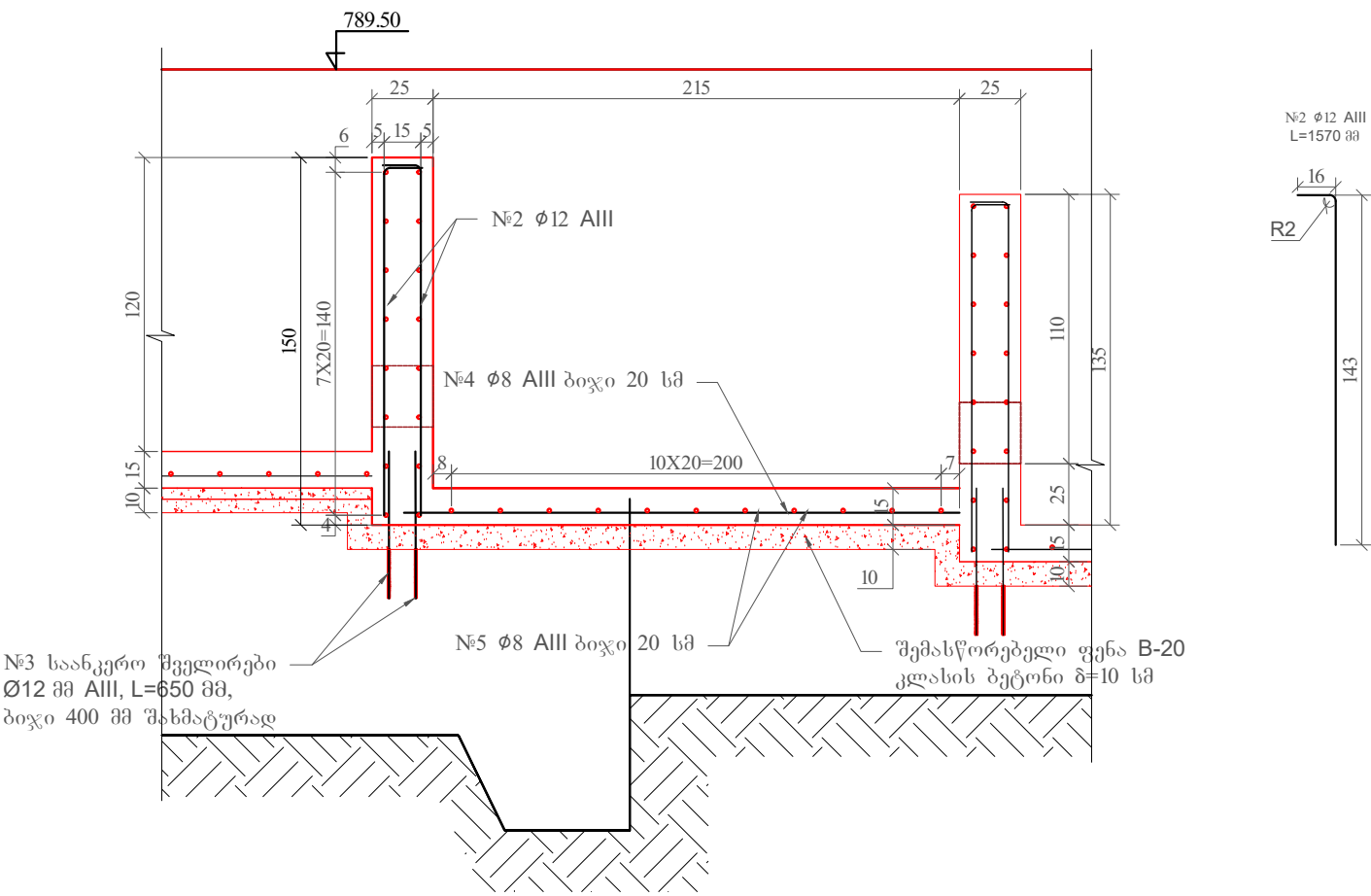


შენიშვნა:
კვანძი A ს განთავსება გეგმაზე იხ. ფ №1-3
კვანძი A ს განთავსება ჭრილში იხ. ფ №1-4

კვანძი B კედლის არმირება
მ 1-25

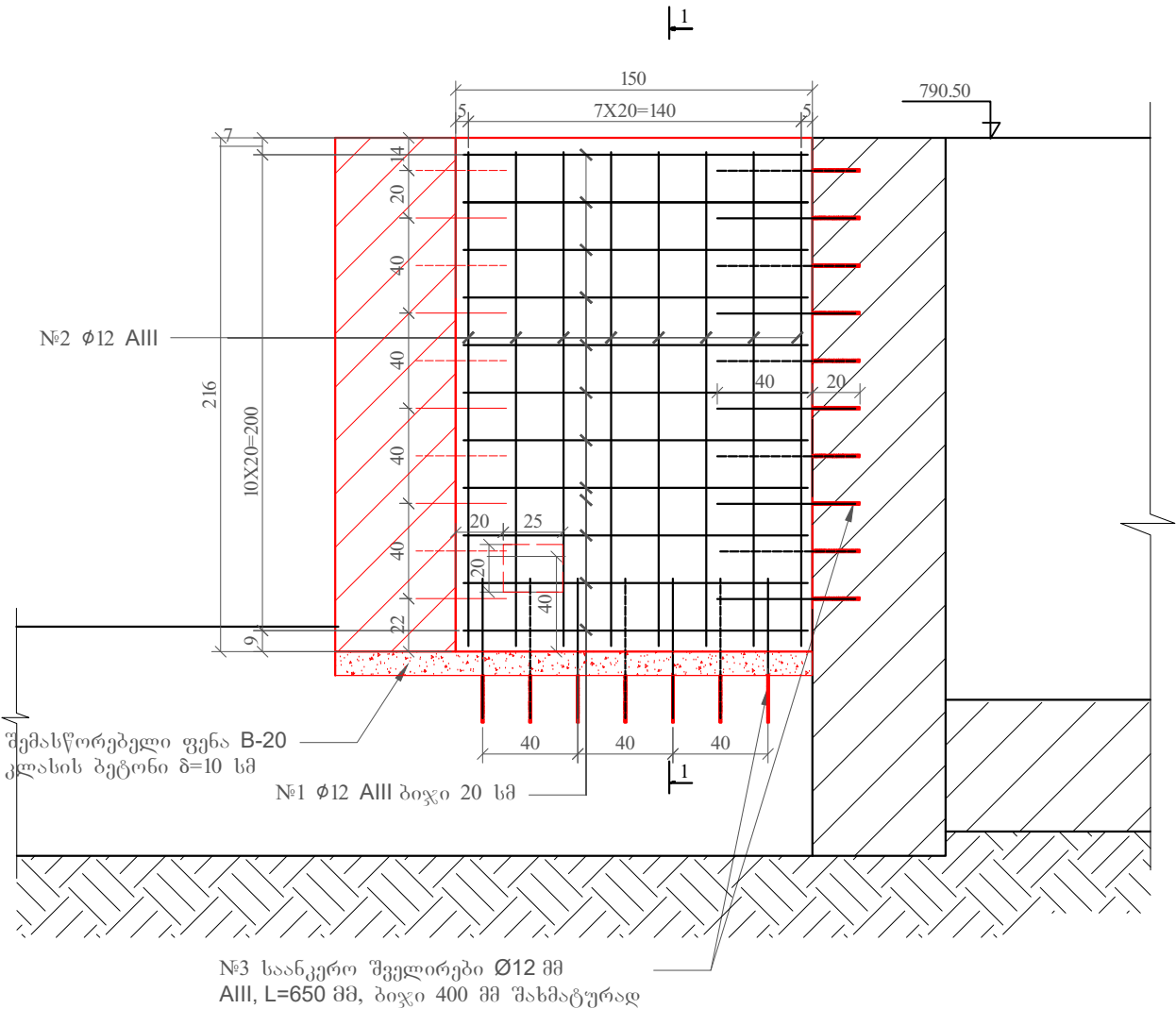


კვანძი B ჭრილი 1-1
კედლის არმირება
მ 1-20

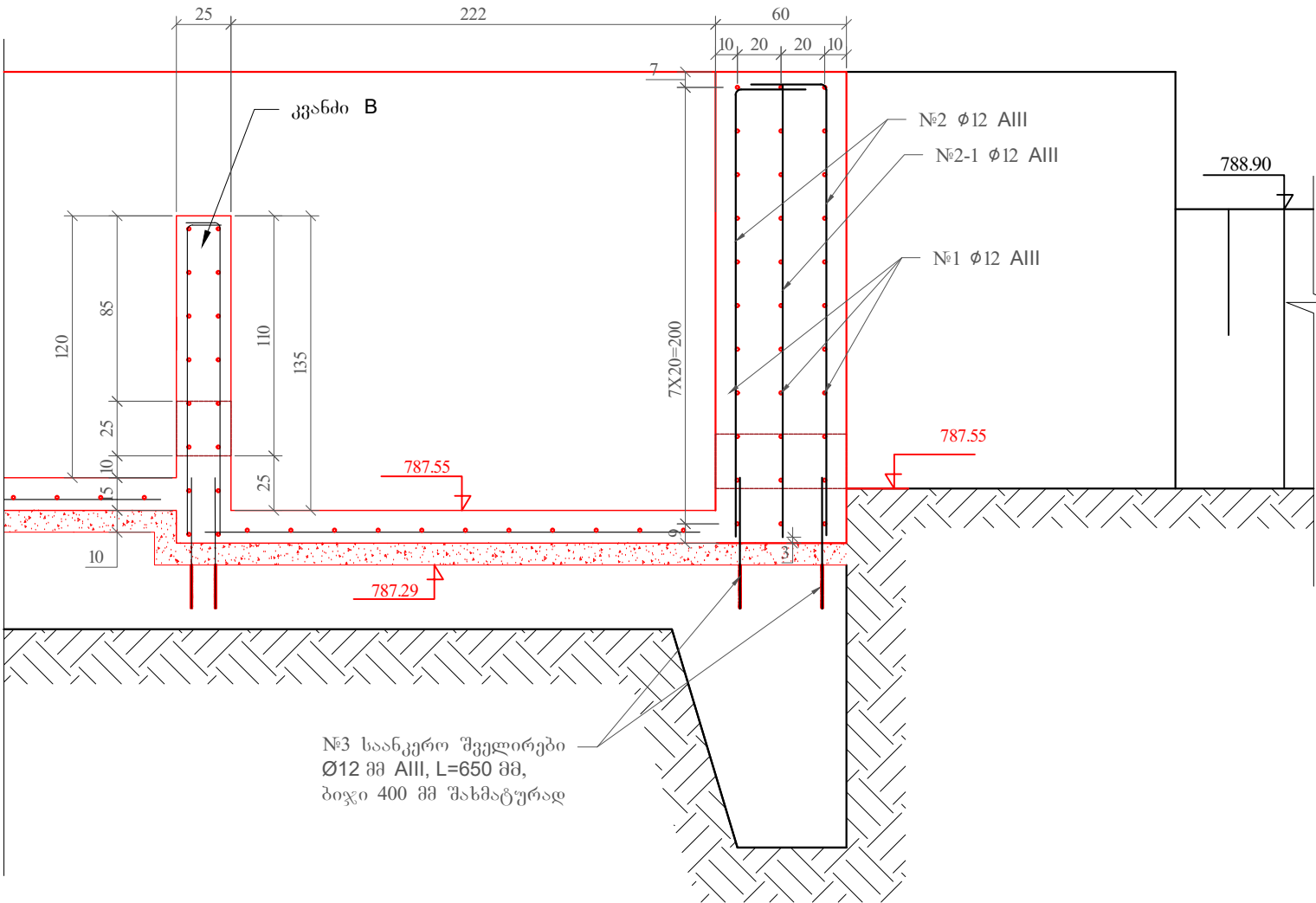


შენიშვნა: კვანძი B ს განთავსება გეგმაზე იხ. ფ №1-3 კვანძი B ს განთავსება ჭრილში იხ. ფ №1-4	
"ჩირუხი-სანალა პესი"-ს არსებული წყალმიმღებ ნაგებობაზე თევზსაველი კვანძის მოწყობა. თევზსაველი კვანძის მოწყობა. მდინარე სანალიაზე არსებულ წყალმიმღებ ნაგებობაზე საპროექტო თევზსაველის კვანძი B არმირება და სპეციფიკაცია	ფურც.
	1-7

კვანძი C კედლის არმირება
მ 1-30



კვანძი C ჭრილი 1-1
კედლის არმირება
მ 1-20



კონსტრუქციის დასახელება							
კვანძი №C							
პოზიციის დასახელება	დიაგნოზის ტრი	სიგრძე (მმ)	რაოდენობა (ცალი)	ჯამური სიგრძე (მ)	1 მეტრის წონა (კგ)	კამური წონა (კგ)	შენიშვნა
1	2	3	4	5	6	7	8
N1	12	1445	33	47.685	0.888	42.3	
N2	12	2400	16	38.4	0.888	34.1	
N2-1	12	2080	8	16.6	1.888	31.4	
N3	12	650	18	11.7	0.888	10.4	საანკერო ღერო
ჯამური წონა						118.2	
ჯამური წონა+ შედუღების ნაკერი, არმატურის გადანაჭრელები, საქსოვი მაკრთული (5%)						124.2	
მონოლითური ბეტონის შემასწორებელი ფენა B-20 კლასის (მ³)							0.09
მონოლითური B-25 კლასის ბეტონი კედლისათვის (მ³)							1.94

შენიშვნა: კვანძი C ს განთავსება გეგმაზე იხ. ფ №1-3 კვანძი C ს განთავსება ჭრილში იხ. ფ №1-4	
"ჩირუხი-სანალა პესი"-ს არსებული წყალმიმღებ ნაგებობაზე თევზსავალი კვანძის მოწყობა. თევზსავალი კვანძის მოწყობა. მდინარე ჩირუხზე არსებულ წყალმიმღებ ნაგებობაზე საპროექტო თევზსავალის კვანძი C არმირება და სპეციფიკაცია	ფურც.
	1-8